

もしもの時に 今話題の ドラレコがあれば安心です

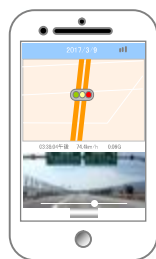
アイサイト適合 **おすすめ** ドライブレコーダー

※ご注意・アイサイトのステレオカメラの視界を妨げる恐れがあるため、アイサイト搭載車には「アイサイト適合ドライブレコーダー」をお使いください。

スバル純正ドライブレコーダー

楽しさと万一の安心をさらに高めたドライブレコーダー

Wi-Fi接続ですぐ見られる
iPhone/Androidビューア



アイサイト適合



H0013FL100

リヤビューカメラ車は、
走行中の後方録画にも対応
工賃/消費税込み (※SUBARU XVの場合)

¥55,080

※表示の価格はSUBARU XVに取り付けた際の一例です。 価格には取付けブラケット、リヤカメラ接続ケーブル、及び取付工賃が含まれます。 車種ごとの価格やその他詳細につきましては店頭スタッフにおたずねください。

SAAドライブレコーダー

お手頃なのに高画質！エンタメ志向の
アイサイト適合 SAAドライブレコーダー



アイサイト適合



工賃/消費税込み

SAA3060320
SAA3060330

¥29,430

※ハイビームアシスト無車はSAA3060320、ハイビームアシスト付車はSAA3060330を使用します。これにより取付位置が異なります。ご不明の点は店頭スタッフにおたずねください。

| スバル純正ドライブレコーダー | 仕様比較 | SAA(スバル用品製)ドライブレコーダー |
|---|---|--|
| レガシィ(BN/BS)Cタイプ～、レヴォーグ(VM)Cタイプ～、WRX(VA)Cタイプ～、インプレッサ(GK/GT)Aタイプ～、XV(GT)Bタイプ～、フォレスター(SJ)Dタイプ～ | 適合車種 | レガシィ(BM/BR)、レガシィ(BN/BS)、レヴォーグ(VM)、WRX(VA)、インプレッサ(GJ/GP)、インプレッサ(GK/GT)、フォレスター(SJ)、エクシーガ(YA)のアイサイト有車、BRZ(ZC) |
| 本体:W70×H113×D22.5mm カメラ:W36×H45×D44mm | 寸法 | 本体カメラ一体型:W84×H40×D30mm |
| 1/2.7インチ(約6.67mm)・明暗変化対応 HDR 合成) | C-MOS イメージセンサー(カメラ) | 1/2.9インチ(約6.23mm) |
| 水平約117° 垂直約70° /約200万画素 | 画角/画素数 | 水平約108° 垂直66° /約200万画素 |
| 28fps(LED信号機対応) | フレームレート(動画1秒あたりフレーム数) | 24fps(LED信号機対応) |
| 8GBカード(最大約240分前方録画)産業用高耐久pSLC規格 | microSDカード同梱(SDカードアダプター付属) | 8GB(常時記録約70分) |
| 高画質/標準/長時間 (付属8GBカードで最大約100/120/240分前方録画) | 画質モード | 高画質(付属8GBカードで常時記録約70分録画) |
| 1920×1080(フルHD) ※長時間モードの場合は640×340 | 画像サイズ | 1920×1080(フルHD) |
| MP4ファイル(H.264+AAC) | 記録フォーマット | AVIファイル(H.264) |
| ○Googleマップ&Google Earth 連動 Wi-Fi対応スマートフォンでコードレス再生(リアルタイム再生不可) | Windows PCビューア (GPS・Gセンサー・Googleマップ対応) | ● |
| ● | 常時記録(古いファイルから上書き消去) | ● |
| ●検知前12秒～検知後8秒 | イベント記録(衝撃検知前後の映像を保護) | ●検知前10秒～検知後30秒 |
| ○本体スイッチ | 手動記録 | ● |
| ● | 音声録音(車内会話等・本体OFFスイッチ付) | ● |
| ○改良型スーパーキャパシタ電源バックアップにより、 車両からの電源が断たれても最大5秒の録画が可能 | 電源バックアップ(スーパーキャパシタ) | ● |
| ● | 動作状況を知らせるLED&ブザー機能 | ● |
| リヤビューカメラ付き車は後方録画にも対応(オプション) 駐車時(ACC OFF)録画対応 ※録画時間:60秒 | 後方録画 | 未対応 |
| 3年補償 | 補償期間 | 1年補償 |

掲載の商品または装着車両の仕様・価格・名称・品番等は2017年11月現在。予告なく変更または販売を中止する場合があります。ディーラー装着ナビゲーションなどのオプションを取り付けていない場合、のれんわけハーネスが別途必要になります。